

鶴が丘 だより

病院統計 2018速報

今回は、毎年恒例となり
ました当院の入退院状況を
ご紹介いたします。データは、
平成29年1月1日～平成29
年12月31日までのものと、
平成30年3月31日のものに
基づいています。

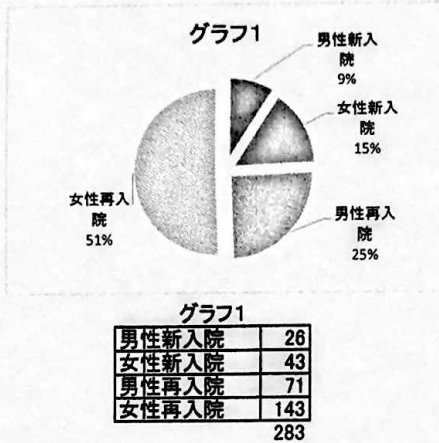


1. 入院について

平成29年に当院に入院さ
れた方は283名でした。平成
28年の入院数は275名でし
たので、減少しています。患
者の状態悪化時の早期受
診や専門外来と訪問看護の
充実が一因です。

① 新入院と再入院

グラフ1は当院に入院さ
れた方々の新入院・再入院
の割合と、その性別につい
て表しています。
新入院は、当院に限らず
今までに精神科へ入院した
ことのない方の割合を指し
ます。再入院は、以前に精
神科へ入院経験がある方の
割合を指します。

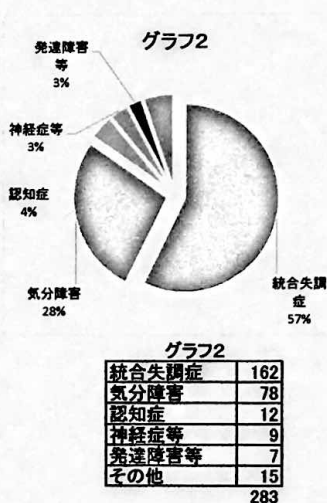


② 病名別

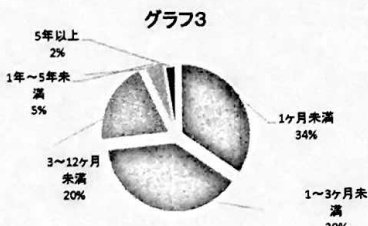
グラフ2は、入院された
方の病名別統計結果です。
統合失調症の割合が5割強
を占め、気分障害(うつ病)
と続き昨年は発達障害の方
が微増しています。引き続
き、様々な方へ入院治療の
環境を提供できるよう、取
り組んでいきます。

2. 退院について

平成29年に退院された方
は282名でした(グラフ3)。



グラフ3



1ヶ月未満	97
1～3ヶ月未満	110
3～12ヶ月未満	55
1年～5年未満	13
5年以上	7
282	

「きたがわこうじ」と言います。
静岡県出身で、様
々な診療科をまわ
った結果、精神科
を希望しました。
犬が大好きで、都
内某公園のドッグ
ランへ散歩に行く
のが趣味です。
いつかダックスフ
ンドを飼いたいわん
ちゃんとの長閑な
生活に憧れています。
緑豊かな病院で診
療できることに、
嬉しく思います。

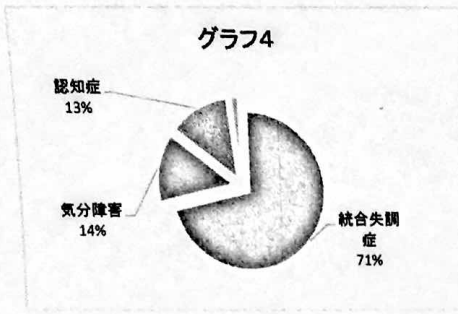


北澤 皇 先生

新しい先生を
紹介します

ある日の
鶴が丘

当院が重視している精神科急性期治療と認知症治療を反映していると考えられます。



グラフ4

統合失調症	127
気分障害	25
認知症	23
その他	3
合計	178

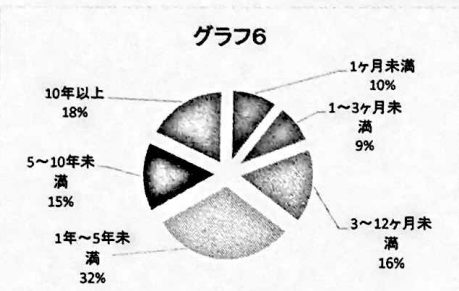
71%が統合失調症の方と昨年より微減しました。気分障害は14%、認知症が13%を占めています(グラフ4)。

① 病名別

平成30年3月31日現在の入院患者様は、178名でした。

3. 在院中の方々

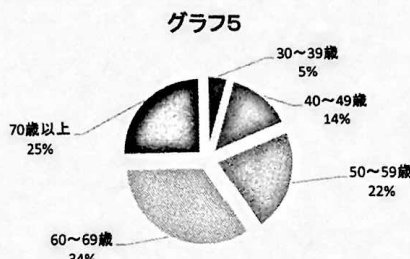
3ヶ月以内で退院される方が7割以上あり、早期治療による入院期間の短期化がうかがえます。



グラフ6

1ヶ月未満	18
1~3ヶ月未満	16
3~12ヶ月未満	29
1年~5年未満	56
5~10年未満	27
10年以上	32
合計	178

③ 在院期間別
当院に入院されている方の入院期間がグラフ6です。



グラフ5

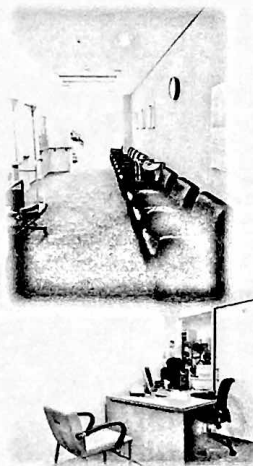
30~39歳	8
40~49歳	25
50~59歳	39
60~69歳	61
70歳以上	45
合計	178

② 年齢別
様々な年齢層の方々がご入院されています(グラフ5)。ここ近年は、ご入院中の方の高齢化が徐々にみられます。

今年度は、診療報酬改定や国の障害福祉計画をはじめ、精神保健福祉計画等が新たに策定されました。引き続き、幅広い精神疾患に対応し、適切な医療を提供すると同時に、様々なニーズに対応する新たなことに、スタッフ一丸となって取り組んで参ります。

(文責: 高野)

4. まとめ
今月は統計データから当院の現状をお伝えいたしました。



5年以上の入院期間の方が依然として約3割を占めています。引き続き長期入院の方への、退院支援を継続していきます。また、入院中の方々の高齢化に伴って、新たな退院支援の取り組みを思考していきます。

医療法人社団 鶴永会

鶴が丘ガーデンホスピタル
TEL: 044-988-3121
東京都町田市三輪線山 2-2133-1
長津田いこいの森診療所
TEL: 045-507-7656
神奈川県横浜市緑区長津田 4-11-14

ご入院中で、**限度額適用認定**を御利用の方は、有効期限をご確認下さい。更新手続きを必ず受け、ご提示下さい。

お知らせ……

不安になったら
流れにまかす

今日やり過ぎたら
明日は手を抜く

今月の……
いろはカルタ