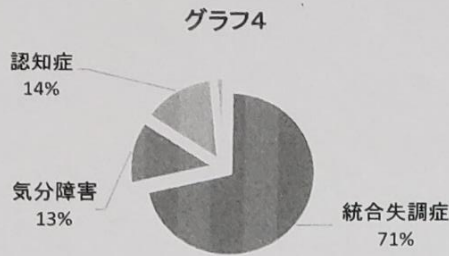


急性期治療と認知症治療を
 前年と比較して、横ばいとなり、
 当院が重視している精神科



グラフ4

| | |
|-------|-----|
| 統合失調症 | 128 |
| 気分障害 | 23 |
| 認知症 | 25 |
| その他 | 3 |
| 179 | |

71%が統合失調症の方と
 昨年より微減しました。気
 分障害は13%、認知症は14
 %を占めています(グラフ4)

① 病名別

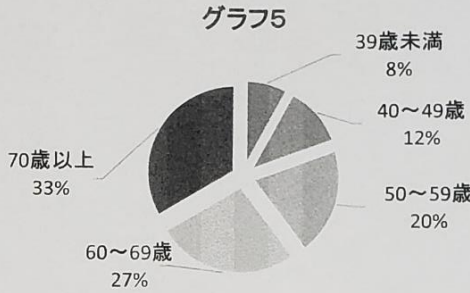
平成31年3月31日現在の
 入院患者様は、179名でした。

3. 在院中の方々

3ヶ月以内に退院される
 方が割以上あり、早期治
 療による入院期間の短期化
 がうかがえます。

当院に入院されている方
 の入院期間がグラフ6で
 5年以上の入院期間の方
 が依然として約3割を占
 めています。引き続き長期
 の方への引き続く支援を
 継続していきます。また、
 院の方々の高齢化に伴い
 院中の方々の高齢化に伴
 い、新たな退院支援の取
 り組みをすすめています。

③ 在院期間別



グラフ5

| | |
|--------|----|
| 39歳未満 | 14 |
| 40~49歳 | 21 |
| 50~59歳 | 36 |
| 60~69歳 | 48 |
| 70歳以上 | 60 |
| 179 | |

様々な年齢層の方々が
 入院されています(グラフ5)
 と共に、思春期の方の高
 齢化も徐々に増加してい
 ます。

② 年齢別

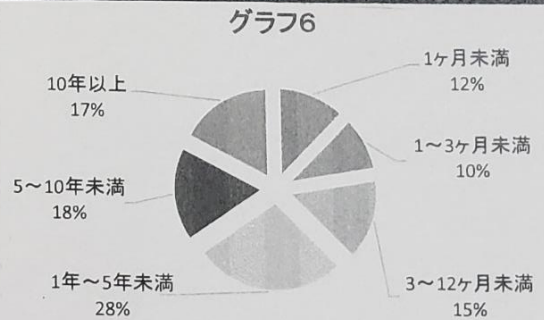
反映しています。

昨今の精神保健福祉情勢
 においは、自治体におけ
 る地域包括ケアシステム
 の策定が始まり、来年度は
 療報酬改定を控えています。
 引き続き、幅広い精神疾
 患に対する対応を、同時
 に、対応する新たなこと
 にと、取り組んで参ります。
 取組んで参ります。

〈文責：高野〉

院の現状をお伝えいたしま
 した。

4. まとめ



グラフ6

| | |
|----------|----|
| 1ヶ月未満 | 22 |
| 1~3ヶ月未満 | 18 |
| 3~12ヶ月未満 | 27 |
| 1年~5年未満 | 50 |
| 5~10年未満 | 31 |
| 10年以上 | 31 |
| 179 | |

医療法人社団 鶴永会

鶴が丘ガーデンホスピタル
 TEL: 044-988-3121
 東京都町田市三輪緑山 2-2133-1
 長津田いこいの森診療所
 TEL: 045-507-7656
 神奈川県横浜市緑区長津田 4-11-14

更新手続きをされ
 ましたら、必ず受
 付へご提示下さい。

有効期限を
 ご確認下さい。

ご入院中
 限度額適用認定
 を御利用の方は、

お知らせ

逃げるも隠れるも
 作戦のうち

ハ分の方で
 結果オーライ

いろいろカルタ

今月の...