

# 鶴が丘だより

## 2020病院統計速報

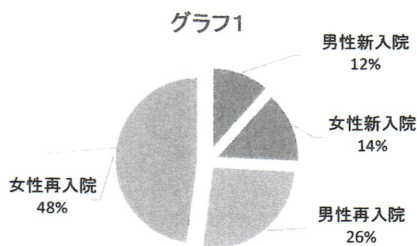
今月は、毎年恒例となり、ご紹介いたします。データは平成31年1月1日～令和1年12月31日までのものと、令和2年3月31日のものに基づいていきます。

### 1. 入院について

平成31年(令和1年)に当院に入院された方は34名でした。平成30年の入院数は295名でしたので、増加しています。ご入院依頼時の即日対応や連携によるベッドコントロール強化が一因です。

### ① 新入院と再入院

グラフ1は当院に入院された方々の新入院・再入院の割合と、その性別について表れています。新入院は、当院に限らず今までの精神科へ入院したことのない方の割合を指します。再入院は、以前に精神科へ入院経験がある方の割合を指します。



グラフ1

男性新入院	39
女性新入院	49
男性再入院	89
女性再入院	164
	341

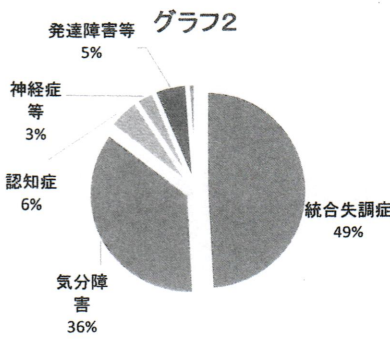
### ② 病名別

グラフ2は、入院された方の病名別統計結果です。統合失調症の割合が5割弱を占め、気分障害と続きます。前年に比べ統合失調症の割合が減少し、他疾患の割合が増加しました。引き

続き、様々な方に入院治療の環境を提供できるよう、取り組みていきます。

### 2. 退院について

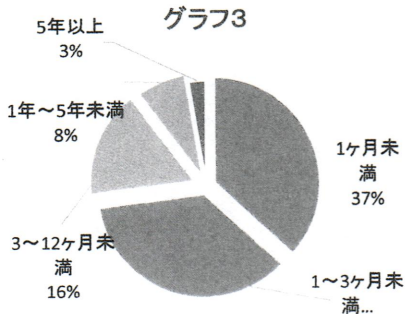
平成31年(令和1年)に退院された方は337名でした(グラフ3)。



グラフ2

統合失調症	168
気分障害	123
認知症	18
神経症等	10
発達障害等	18
その他	4

### グラフ3



グラフ3

1ヶ月未満	124
1~3ヶ月未満	122
3~12ヶ月未満	56
1年~5年未満	26
5年以上	9
	337

3ヶ月以内に退院される方が7割以上あり、MEETや心理教育等の集中的な治療による入院期間の短期化がうかがえます。

あおきゆかり  
青木祐香里先生

新しい先生をご紹介します

ある日の鶴が丘



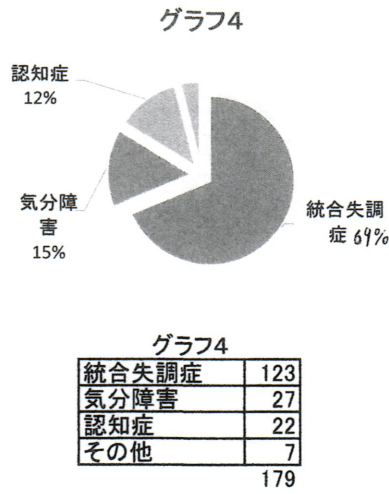
化学が好きでしたが、国語が苦手だった。このとき、生命に携わる仕事かしたい。と、思い、医学部へ入学しました。

音楽鑑賞が趣味で、家事をしながら聴いていきます。映画鑑賞も好きですが、この社会情勢のため、行けず残念です。

長閑な雰囲気と綺麗な病室の環境で診療に励んでまいります。宜しくお願いいたします。

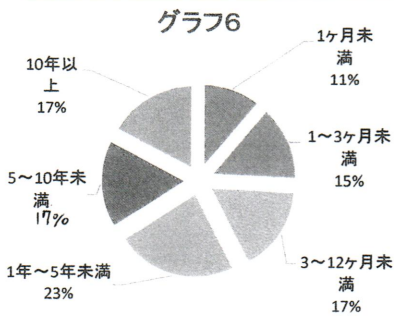


前年と比較様々な病名の方に御利用いただき、当期治療を反映していきす。



令和2年3月31日現在の入院患者様は、179名でした。  
① 病名別  
69.8%が統合失調症の方と昨年より微減しました。気分障害は15.1%、認知症が11.7%を占めています(グラフ4)。

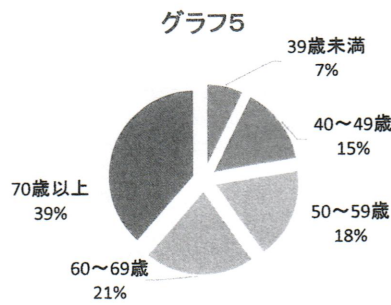
3. 在院中の方々



グラフ6

1ヶ月未満	20
1~3ヶ月未満	26
3~12ヶ月未満	30
1年~5年未満	42
5~10年未満	30
10年以上	31

③ 在院期間別  
当院に入院されている方の入院期間がグラフ6です。



グラフ5

39歳未満	13
40~49歳	27
50~59歳	32
60~69歳	38
70歳以上	69

② 年齢別  
様々な年齢層の方々がご入院されています(グラフ5)。ご入院の方の高齢化と共に、40代の方の割合が増加しました。様々な年代の方に御利用いただけるよう、入院治療プログラム等の充実を図ってまいります。

2. 年齢別

4. まとめ  
5年以上入院されている方が、依然として約3割を占めています。引き続き長期入院の方への退院支援を継続していきます。また、入院中の方々の高齢化に向けた退院支援の取り組みも引き続き取り組んでまいります。

新型コロナウイルス感染症に伴う外出自粛によるオンライン診療や訪問診療等の新たな医療の仕組みづくりが進んでいます。引き続き、幅広い精神疾患に対応し、適切な医療を提供すると同時に、様々なニーズに対応する新たなことに取り組んでまいります。

へ文責：高野

医療法人社団 鶴永会

鶴が丘ガーデンホスピタル  
TEL: 044-988-3121  
東京都町田市三輪緑山 2-2133-1  
長津田いこいの森診療所  
TEL: 045-507-7656  
神奈川県横浜市緑区長津田 4-11-14

新型コロナウイルスのメンタルヘルスについて、情報発信しています。当院ホームページをぜひご覧ください。

ホームページで  
コロナに負けない  
メンタルを  
も掲載しています。

のんびり暮らせば  
自然に治る

居ないよって居るのが  
心の友達

今月の...  
いろはカルタ