

鶴が丘だより

入院病棟のご紹介②

今月は先月に引き続き、コロナ禍での各病棟の取り組みや特徴を中心にご紹介いたします。



リラクゼーション病棟のご紹介(急性期病棟)

退院に向けて、生活環境の調整や合併症治療の必要の方とスタッフが入院する目的とした方のご入寮です。

① 特別な環境での療養

一般病床と独立した特別室エリアを併設しています。



洗面やお風呂付きの完全個室でエリア専用の入浴設備をご用意し、休日に御利用頂いています。

② 最上階ならではの眺望

構造はヒートリンキングケアフロア(急性期治療病棟)と同様ですが、最上階に位置しております。より開放的な空間です。当院では、

病棟ホールや病室からは遠くまで見渡せる構造です。

③ 特別な取り組み

コロナ禍での外出の機会が減り、運動させる機会も少なくなりました。目視と見聞を開始し、D&Vのペーパー、年齢を問わず、ご参加いただきました。



消転好に自ら日常の運動不足解消に予防に効果があります。

ある日の鶴が丘

新しい先生を

ご紹介いたします

なかがわまさとし
中川正俊先生



東京で生まれ埼玉で育ちました。

医学部時代に可精神疾患人の偏見や差別を知り、精神科医療とリハビリテーションに従事し約40年が経ちました。

元々は物理が好きで、今でも気象予報士の憧れがあり、いつか気象や天気の研究をするのが夢です。

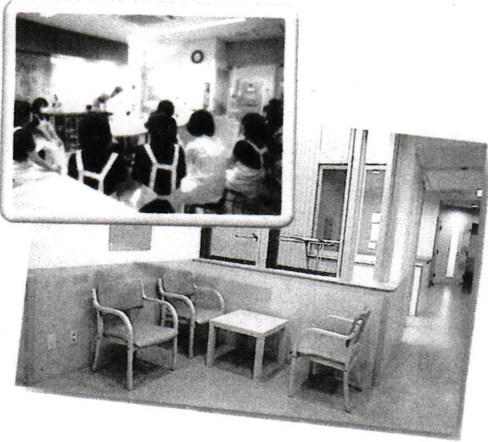
患者様が、よりよい生活を送れるよう診療して参ります。よろしくお願ひします。

☆シルバークエア病棟のご紹介(認知症治療病棟)

認知症等がある患者様を対象とし、治療後は地域生活や施設入所を目指す病棟です。

①介護との複合的なケア

診療や看護はもとより洗顔、整髪、食事、口腔ケア、入浴、着脱などの日常生活に関する介助を必要とする患者様へのケアも行っています。



②特別な取り組み ◇運動プログラム

運動機能低下の予防や余暇活動の一環として、

ボーリングやパターゴルフなどを行っています。開催時は、応援や歓声で大いに盛り上がります。また毎日、嚥下体操や嚥下機能を用いた簡単なゲームを行い、脳の活性化にも効果があります。



◇回想プログラム

歌謡曲番組の鑑賞会や誕生日会を定期的に開催しています。幼少期のエピソードや思い出の曲を伺い、それらの方が回想できる取り組みを行っています。

◇おまけ

認知症治療病棟では現在、韓流ドラマが人気で、夕方には多くの方が鑑賞しています。皆様、感性がともお若いのです。



☆まとめ

当院では、入院治療のみならず作業療法室やデイケアなどの精神科リハビリテーション、訪問看護などの地域生活支援、うつ病専門外来や各種メンタルヘルス相談を行っています。今後誌面にてご紹介して参ります。

※ご紹介した取り組みは現在、感染症予防対策等のため、内容の一部変更や中止している場合があります。

へ文責 栗原・三宅・高野

今月の...

いろはカルタ

⑦ 手本はいつでも目の前に

⑧ あせらず あきらめず あてにせず

キャッシュレス決済を導入します

11月より、クレジットカードや電子マネーでのお支払いを、順次開始いたします。詳しくは、受付におたずねください(鶴が丘が丘ガーデンホスピタル・長津田いこいの森診療所ともに共通です)。

医療法人社団 鶴永会

窪島が丘ガーデンホスピタル
TEL:044-988-3121
東京都町田市三輪線山2-2133-1
長津田いこいの森診療所
TEL:045-507-7656
神奈川県横浜市緑区長津田4-11-14