

# 鶴が丘だより

50周年企画

ユニット・リレー⑧  
4A病棟編

リラクゼーションフロア  
看護師長 阪内英世



◎著者紹介

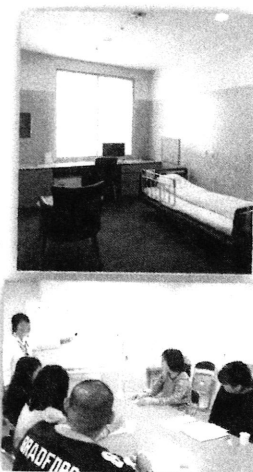
前職は6000床の精神科  
病院で副看護部長をして  
いました。事情があり退  
職し、無職だった頃、う  
ちにおいでと声をかけ  
てくれたのが、以前一緒  
に仕事をしていたことあ  
った後藤院長と脇崎事務  
長でした。  
それから17年、新棟  
建設や東日本大震災など  
大変なこともありました  
が、周囲の人にも恵まれ  
楽しく仕事をしています。

「犬が大好きで、前に飼っていた犬が老衰で亡くなった。そのとき、犬がいない生活は、ネッツで一番、拓哉に似ている犬を探し、翌日に家族に探してもらった。それが今、一緒にくらし、45kgのボイコーい“大輔”です。」

## I. 「4A病棟」の紹介

精神科急性病棟と、急性期治療を終えたものの、患者様を早く再入院が必要と、比較的早く再入院の患者様を受け持ち、名患者様を看護師が持ち、入院から退院までのケアを行います。患者様を、たくさん

看護師が、浅く理解するのではなく、一人の看護師が深く理解することでの患者様へのメリットを考へ導入しています。



## II. アピールポイント

十分な休息をとっていただくのはもちろんですが、様々なプログラムも提供しています。  
・施しているプログラムの実施  
・好評です。  
・マシマロクラブ（女性限定）  
・エッセイマロクラブ（女性限定）  
・ワトソンクラブ（女性限定）  
・テイクアウト男性限定プログラム  
・話し合う男性限定プログラム  
・患者様はこれらの中で興味のある時間を過ごしたいです。

ある日の鶴が丘

新しい先生もご紹介します

やまだ こうへい  
山田昂平 先生



京都生まれですが、関東に長く住んでいます。

教師を目指していましたが、友人のメンタルヘルスの不調をきっかけに、精神科医を志しました。

最近、下車したところのない駅で降り、美味しそうな飲食店を採ず散策をしています。

小学生時代に住んでいた町田を懐しく思い出しますが、週一願ひ致します。



Ⅲ、これから50年の取り組み  
 Ⅴ、この50年の取り組み  
 入院して間もない患者様  
 だ、けでなく、10年以上  
 入院されてもいる患者様  
 入、院さ、れ、て、い、る、患、者、様  
 い、ら、は、社、会、で、の、生、活、が  
 か、ら、は、な、り、長、く、入、院、し、て  
 主、体、と、な、り、少、く、な、る、患、者、様  
 続、け、る、患、者、様、は、少、く、な、る  
 者、様、の、パ、ス、で、入、院、し、て  
 と、し、な、ら、ば、社、会、生、活、へ、退、院  
 行、く、役、割、は、今、後、も、必、要、な、病  
 棟、の、役、割、は、今、後、も、必、要、な、防  
 と、思、い、ま、す。重、要、な、の、防  
 こ、れ、以、上、の、長、期、入、院、を、防  
 ぐ、計、画、的、な、退、院、支、援、を、多  
 職、種、で、行、う、等、の、充、実、に、な  
 フ、ア、レ、ン、ス、等、の、充、実、に、な  
 り、ま、す。

ユニット・リレー⑨  
**B病棟編**

サポーターケアフロア  
 主任 渡邊麻美



◎著者紹介  
 新棟（現A棟）の建設  
 を開始した平成19年に入  
 職し、勤続15年目になり  
 ました。  
 猫二匹と生活していま  
 す。保護猫のため心を開  
 いてくれるまで約1年近  
 くかかりました。今では  
 とても甘えん坊になり癒  
 しをもらっています。

Ⅰ、「B病棟」の紹介  
 ～こんな仕事をしています～

患者様お一人お一人の  
 パースに合わせ、退院  
 に向けてたりハビリテーショ  
 ンや、地域生活に向けた  
 社会資源の調整を行う病  
 棟です。

Ⅱ、アピールポイント  
 ～私の部署自慢～

30代から80代までの幅  
 広い年代の患者様が入院  
 されてあり、また年齢層  
 の幅広いスタッフが活躍  
 しています。地域に近い  
 環境で社会復帰を目指せ  
 るのは、B病棟の特長で  
 す。

Ⅲ、これからの取り組み  
 ～次の50年に向けて～

精神科医療は「入院医療  
 から地域生活へ」変遷の  
 時です。しかし、数年間  
 のリハビリテーションを  
 経て退院される方もおら  
 れます。長期に入院され  
 ている方が、それだけの  
 パースで生活を取り戻  
 し自分らしく生活できる  
 よう、多職種チームで協  
 働して支拂って参ります。

医療法人社団 鶴永会

鶴が丘ガーデンホスピタル  
 TEL: 044-988-3121  
 東京都町田市三輪線山 2-2133-1  
 長津田いこいの森診療所  
 TEL: 045-507-7656  
 神奈川県横浜市緑区長津田 4-11-14

電子カルテ導入の  
 お知らせとお願ひ

当法人では、2021年10  
 月1日より電子カル  
 ルテシステムを導入  
 いたします。

稼働にあたり受付方  
 法等の変更や待ち時  
 間が長くなる場合が  
 ございますので、何  
 卒ご理解の程、宜し  
 くお願い致します。

今月の...

いろはカルタ

ハ(は)  
 八分力で  
 結果オーライ

逃(に)  
 げるも隠れるも  
 作戦のうち