

鶴が丘だより

今月は、12月に10周年を迎える当法人のクリニックを特集します。

長津田いこいの森診療所 開設10周年によせて

所長 吉野文浩

この度開設から10年を迎えることとなりました。この節目の年に、診療所を代表して、皆様へ心からの感謝の気持ちと共に、これまでの歩みと今後の抱負をお伝えしたく思います。

当診療所は、鶴が丘が1デンホスピタル(以下、本院)のサテライトクリニックとして、平成25年12月に長津田駅西口前のクリニックモールの一角に開院しました。平屋建てのその外壁は、白いこいの森の名にふさわしく深いブラウンとし、室内構

造には木材を多用し、鉢植えやアロマの香りによって、癒しの空間を演出しました。初代所長には、それまで本院の副院長であった鈴木良雄が就任し、令和2年4月から、吉野が2代目所長として引き継ぎました。開設当初から、私たちはこの地域の健康の大切さを理解し、地域社会の一員として患者様のケアに取り組みでまわりました。さまざまな試みと経験を通じて、診療の質と患者様の利便性の両立に努めました。診療の質に對しては、本院との密接な病診連携と人事交流をはかりながら、知識と技術の向上に研鑽を積んでまいりました。利便性に関しては、一年の秋から最新鋭のクラウド型電子カルテシステムを導入するに到り、カルテ記載、処方箋発行、予約、会計のスピードアップを実現しました。

数多くの患者様が心の支えを求めて私たちの診療所を訪れてくださり、患者様の痛みや苦しみに寄り添ってまいりました。診療圏に於いては、この10年間に大きな変化がみられました。それは、診療所から徒歩圏にお住まいの方の利用がととも増えてきたことです。従来、メンタルクリニックの診療圏は地元とは距離の離れた地域に拡散していることが特徴とされてきました。地域密着型に移行しつつある近年の傾向は、適応障害などのストレスによるこころの不調が多くなったことや、精神科あるいは心療内科人の受診に對する敷居自体が低くなつたこと、あうわれですが、当診療所が地元の皆様からの信頼を得られるようになった結果でもあると自負しております。そうした中、私たちはますます個別のニーズに合わせたアプローチを実践する必要がありますと痛感しております。これまで支えてくださった患者様や関係者の皆様にバから感謝申し上げます。これから、より質の高いこころの医療を目指して行きたいと思っております。

ある日の
鶴が丘

新しい先生を
ご紹介いたします

たかのひろあき
高野寛明 先生



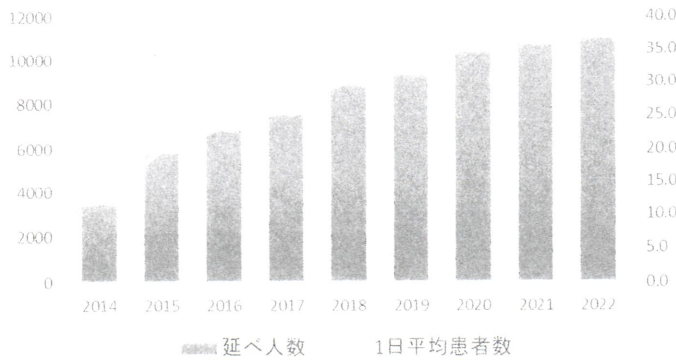
町田市鶴川で生まれ育ち、大学からは全国を転々とし東京へ戻ってきました！
博士課程修了後、人への興味から研究開発職をやめ、茶道の家に勤務しました。そこで人の精神が持つ力や深さ、大切さを実感し、社会人から医学部に進みました。
今までの茶道の経験も治療に役立てられるのではないかと考えながら、少しでも患者様の病院のお役に立てるよう頑張ります。よろしくお願いたします！

患者様の動向

① 全体の統計

開院より延べ75,000名の方に
ご受診いただきました。昨年度は、1日平均が38名となり、毎年増加傾向にあります(グラフ1)。

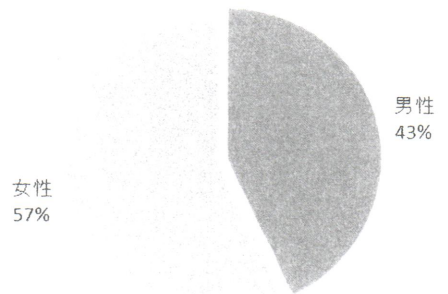
グラフ1



② 男女比

健康保険法上に基づく受診患者様の統計です。曜日や時間帯により差はありますが、女性の方が約6割を占めています(グラフ2)。

グラフ2

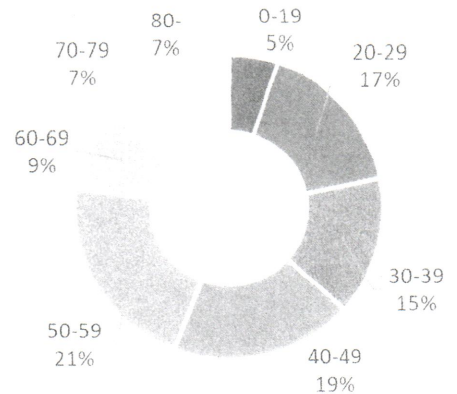


③ 年齢

今後は、地域特性に合わせ、より利用しやすい診療時間の確保も検討してまいります。

当法人の鶴が丘ガーデンホスピタルに比べ、若年層の方に多くご利用いただいています。40代以下の方が過半数を占め、特に、未成年の方が5%となり、思春期の効果が徐々に現れてきました。今後は、様々な世代の方が、より気軽にこの不調を相談できる診療所を目指してまいります(グラフ3)。

グラフ3



④ おわりに

近隣にお住まいの方をはじめ、公共交通機関の沿線から来院される方、お近くの施設にご入所されている方にご利用いただき、10年間診療を行ってまいりました。これから、地域に根ざした精神科医療の提供とともに、精神科医療への多岐に渡るニーズに対応できるよう、スタッフ一丸となり取り組んでまいります。



長津田いこいの森診療所
ホームページQRコード

医療法人社団 鶴永会

鶴が丘ガーデンホスピタル
〒195-0055 東京都町田市二輪緑山2-2133-1
TEL:044-988-3121
長津田いこいの森診療所
〒226-0027 神奈川県横浜市緑区長津田4-11-14
TEL:045-507-7656
MILACUC 訪問看護×計画相談
〒195-0055 東京都町田市二輪緑山2-2133-1
TEL:044-988-3452

ご入院中で
限度額適用認定書
も御利用の方は、
有効期限を
ご確認ください。
更新手続きをされま
したら、必ず受付へ
ご提示ください。
医事課

お知らせ……

ひとりで悩むな
みんなも同じ

笑顔見せれば
言葉はいらぬ

今月の…
いろはカルタ