

# 鶴が丘だより

## 特集 文化祭を開催しました

### EXPO 2025 昭和館と未来館？

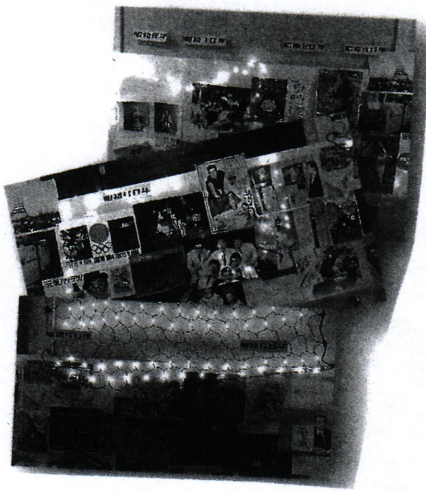
11月15日から30日まで、毎年恒例となりました文化祭を開催しました。今年はいよいよ昭和館と未来館と題し、患者様の作品を展示しました。期間中は、外来ホールと通路全体に個性豊かな作品が並び、自然と明るい声があちこちから聞こえてくる雰囲気でした。

文化祭初日には、プロのフルートデュオ奏者をお招きしてロビーコンサートを開催し、約100名の方に参加いただいたさました。ご来場ありがとうございました。



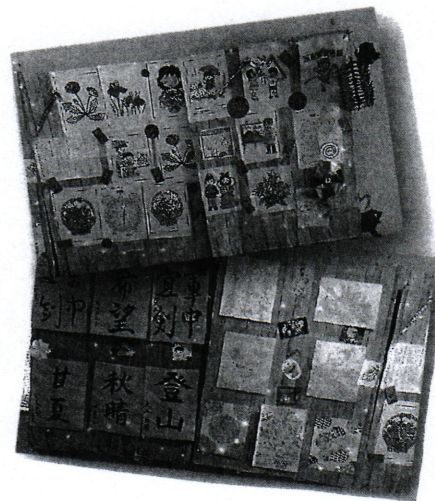
◎昭和館と作業療法作品展示

入院患者様の作品ブースでは、昭和館を感じる色合いや装飾を行い、創作作品がより際立つ展示手法を取り入れました。



塗り絵、手作りバッグ、ビーズの小物、刺し子など、一つひとつに時間と工夫が込められています。

昭和の歴史を時系列に振り返る展示エリアでは、懐かしさからゆっくりと歩きながら展示を楽しむ姿が印象的でした。

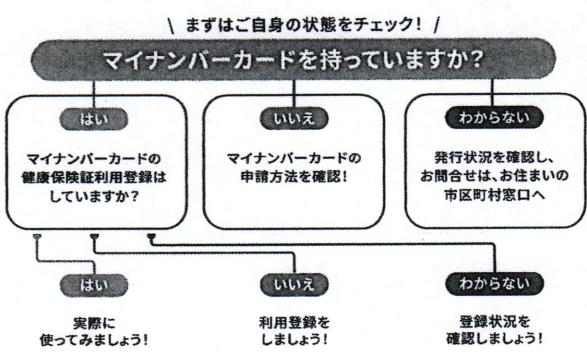


作品の前に立ち止まった患者様の普段とは少し違う柔らかい表情や一面を見ることのできたことも、文化祭ならではの喜びでした。

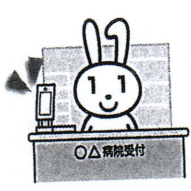


健康保険証の有効期限は、12月1日まで

2025年12月2日からはマイナンバーカードの保険証の発行状況を確認し、お住まいの市区町村窓口へお問い合わせください。

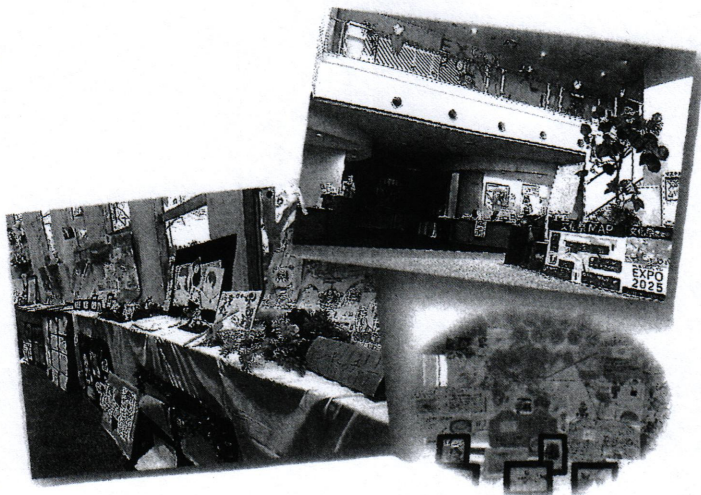


スマートフォンでのマイナンバーカードの保険証は、機器を準備中ですので、開始までお待ちください。

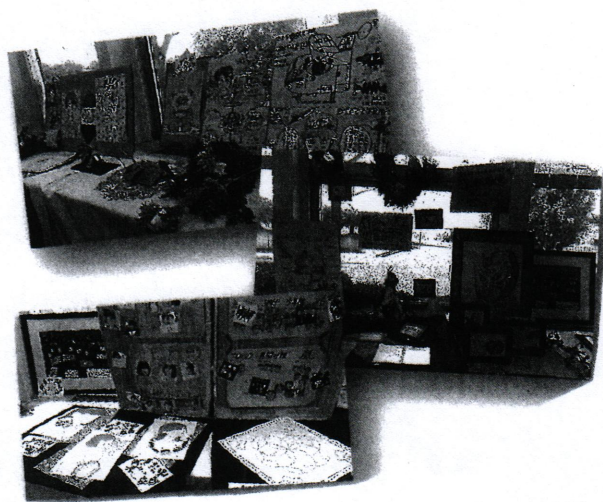


◎未来館  
? デイケアの作品展示?

吹き抜ける外來木1ルを  
利用し、明るく開放的な未  
來をイメージした演出を行  
いました。ゲーム機器の歴  
史模型は、昔のものから最  
近のものまでを詳細に再現  
しました。



プログラムで制作したビ  
ズアクリルサリは色とり  
どりで、フェルト人形やイ  
ラストはそれぞれ個性を  
発揮した作品になりました。



昭和のあたたかさや懐か  
しさと、未来へのワクワク感  
と可能性、それぞれが会場  
内に広がりました。  
作品をきっかけに会話が  
生まれたり、新しい興味が  
芽生えたりと、患者様の日  
々の楽しみにつながる場  
になったと思います。

今後、楽しみながら取  
り組めるリハビリテーショ  
ンをモットーに、プログラ  
ムを提供して参ります。

◎作業療法とは...

日常的な動作などの生活  
に関わる様々な作業に  
通して、その人が生き生き  
とした生活を送れるように  
心と身体を元気にし、社会  
復帰の促進を図る治療法で  
す。

当院の作業療法室は、パ  
ルへリ仲間という意味にと  
いう愛称で親しまれていま  
す。

手芸やコーラス等の趣  
味的な活動から、対人交流  
を目的とした茶話会、プロ  
ラム、病気や薬、社会資源  
（デイケア・グループホー  
ム等）について学ぶ心理教  
育プログラムなど、社会生  
活や退院後に必要な技術  
を学ぶプログラムを行って  
います。



医療法人社団 鶴永会

鶴が丘ガーデンホスピタル  
〒195-0055 東京都町田市三輪緑山2-2133-1  
TEL: 044-988-3121

長津田いこいの森診療所  
〒226 0027 神奈川県横浜市緑区長津田4 11 14  
TEL: 045-507-7656

MILACOC 訪問看護×計画相談  
〒195-0055 東京都町田市三輪緑山2-2133-1  
TEL: 044-988-3452

お知らせ...  
12月(日)と14(日)  
は、年末年始休診と  
なります。会計等を  
含む診療業務は停止  
いたします。  
ご面会は通常どおり  
となりますが、人数  
制限とマスク着用にご  
協力ください。

逃げるも隠れるも  
作戦のうち

八分の方で  
結果オーライ

今月の...  
いろはカルタ